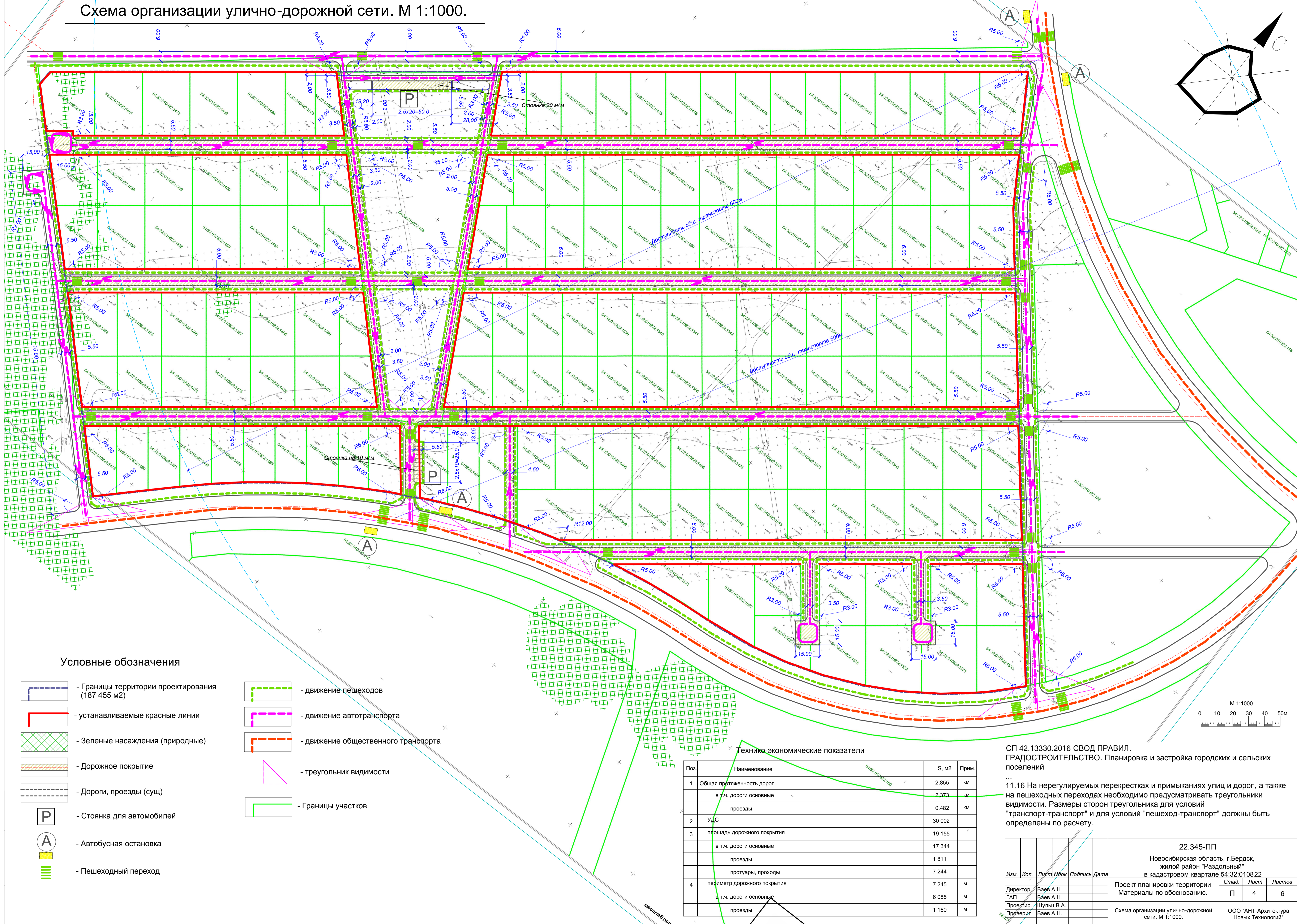
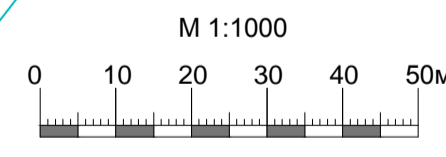


Схема организации улично-дорожной сети. М 1:1000.



Условные обозначения

- Границы территории проектирования (187 455 м2)
- устанавливаемые красные линии
- Зеленые насаждения (природные)
- Дорожное покрытие
- Дороги, проезды (сух)
- Стоянка для автомобилей
- Автобусная остановка
- Пешеходный переход
- движение пешеходов
- движение автотранспорта
- движение общественного транспорта
- треугольник видимости
- Границы участков



Технико-экономические показатели

Поз.	Наименование	S, м2	Прим.
1	Общая протяженность дорог	2,855	км
	в т.ч. дороги основные	2,373	км
	проезды	0,482	км
2	УДС	30 002	
	площадь дорожного покрытия	19 155	
3	в т.ч. дороги основные	17 344	
	проезды	1 811	
	протуары, проходы	7 244	
4	периметр дорожного покрытия	7 245	м
	в т.ч. дороги основные	6 085	м
	проезды	1 160	м

СП 42.13330.2016 СВОД ПРАВИЛ. ГРАДОСТРОИТЕЛЬСТВО. Планировка и застройка городских и сельских поселений
 ...
 11.16 На нерегулируемых перекрестках и примыканиях улиц и дорог, а также на пешеходных переходах необходимо предусматривать треугольники видимости. Размеры сторон треугольника для условий "транспорт-транспорт" и для условий "пешеход-транспорт" должны быть определены по расчету.

				22.345-ПП		
				Новосибирская область, г.Бердск, жилой район "Раздольный" в кадастровом квартале 54:32:010822		
Изм.	Коп.	Лист	Издк	Подпись	Дата	
Директор	Баев А.Н.					
ГАП	Баев А.Н.					
Проектир.	Шульц В.А.					
Проверил	Баев А.Н.					
Проект планировки территории				Стад.	Лист	Листов
Материалы по обоснованию.				П	4	6
Схема организации улично-дорожной сети. М 1:1000.				ООО "АНТ-Архитектура Новых Технологий"		